



MATUS K

Height 186cm/6'1.5" Chest 88cm/34.5" Waist 74cm/29"
 Suit 88cm/34.5"/44.5 Shoe 43 EU/9.5 US/9 UK Hair Brown Eyes Brown

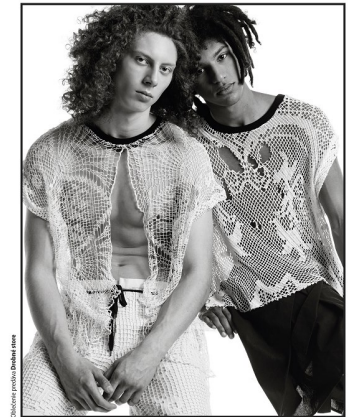
* WOMAN MODNY EDITORIÁL

INTERSONIC by Terézia Feňovčíková



Vzťah medzi dizajérkou Teréziou Feňovčíkovou a jej bratmi dokumentuje kolekcia Intersonic. Forma rozdielnosti sa volá ako konštrukčná norma. Táto je sprostredovaním pocitom malej sestry vo veľkom bratovi. Dajte sa vlniť do odevnej spomienky, ktorá sa viaže k obdobiu deväťdesiatych rokov a k začiatku milénia.

38 woman magazine | jún 2018



Obrazová stránka: Elizabeth Stone

woman magazine | jún 2018 | 45



Obrazová stránka: Elizabeth Stone



8000 Sunset Blvd Suite A201 | Los Angeles, CA 90046
 Phone: +1 310 276 0020 | info@twomanagement.com